

Der Weg zur erfolgreichen SCHIMMELBEKÄMPFUNG

Histolith

ALLIGATOR
macht's einfach.



 **JAEGER**
Spezialitäten die begeistern



Glutolin 

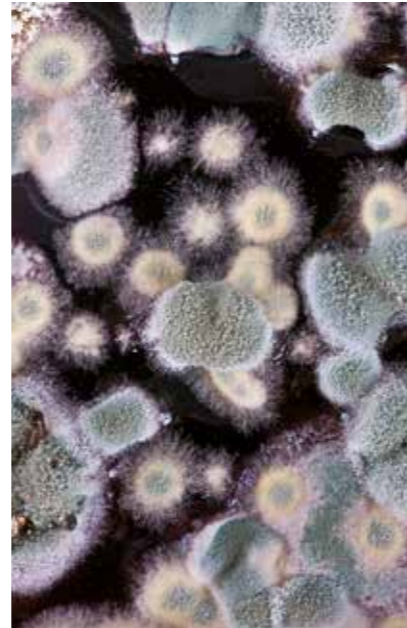
redstone

Schimmel – ein wachsendes Problem

Pilze sind eine eigene Gattung, somit weder Pflanze noch Tier. Pilze sind Lebewesen, die typische Pilzfäden und Sporen bzw. Konidien ausbilden können. Es gibt ca. 1.000.000 verschiedene Arten. Pilze kommen überall vor und viele Gattungen sind mikroskopisch klein. Wir Menschen atmen durchschnittlich in der Minute 7,5 Liter Luft ein, und das bei ganz normaler Beanspruchung unseres Körpers. Pro Tag kommen so etwa 10 m³ Luftvolumen zusammen.

Bei einem niedrigen Wert von 1.000 Sporen pro Kubikmeter Luft nimmt der Mensch am Tag also rund 10.000 Sporen über die Atemluft auf, darunter eine Vielzahl von Schimmelsporen. Diese Belastung ist für einen gesunden Körper kein Problem.

Eine dauerhaft hohe Konzentration von Sporen in der Luft kann aber selbst einen gesunden menschlichen Organismus krank machen. Dazu gehören nicht nur Schimmelsporen, sondern auch ungefährliche Mikroorganismen.



Gesundheitsrisiko Schimmel

Zahlreiche Studien zu den gesundheitlichen Auswirkungen von Schimmelpilzen sehen einen Zusammenhang zwischen der Belastung mit Schimmelpilzen und Atemwegsbeschwerden. Sporen und Stoffwechselprodukte von Schimmelpilzen können, über die Luft eingeatmet, allergische und reizende Reaktionen beim Menschen auslösen. Es wird angenommen, dass grundsätzlich alle Schimmelpilze in der Lage sind, allergische Reaktionen bei dafür empfänglichen Personen auszulösen.

Bei Allergien setzt sich das Immunsystem des Körpers nicht gegen gefährliche Fremdstoffe, sondern fälschlicherweise gegen an sich harmlose Fremdstoffe wie zum Beispiel Pollen oder Bestandteile von Lebensmitteln zur Wehr. Beim ersten Kontakt mit dem Fremdstoff (Antigen) tritt noch keine allergische Reaktion auf, sondern der Körper bereitet sich durch die Produktion von Abwehrstoffen (Antikörpern) auf die Bekämpfung des vermeintlichen Schädling vor. Man bezeichnet eine solche Person als „sensibilisiert“. Erst bei erneutem Kontakt mit dem Fremdstoff kann es dann zu allergischen Erscheinungen kommen, bei denen eine ganze Kette von Reaktionen im Körper abläuft, an deren Ende die typischen Symptome allergischer Reaktionen, wie Schnupfen, Niesen, gerötete Augen, Hautausschlag etc. stehen.

Krankheitssymptome

- Asthma & Atembeschwerden
- Gelenksbeschwerden
- Gerötete, geschwollene Gesichtshaut
- Juckreiz, Hautentzündungen
- Schwellungen in Nase und Augen
- Kopfschmerzen, Migräne
- Überempfindlichkeiten



So entsteht Schimmel

Schimmelerntstehung in Innenräumen

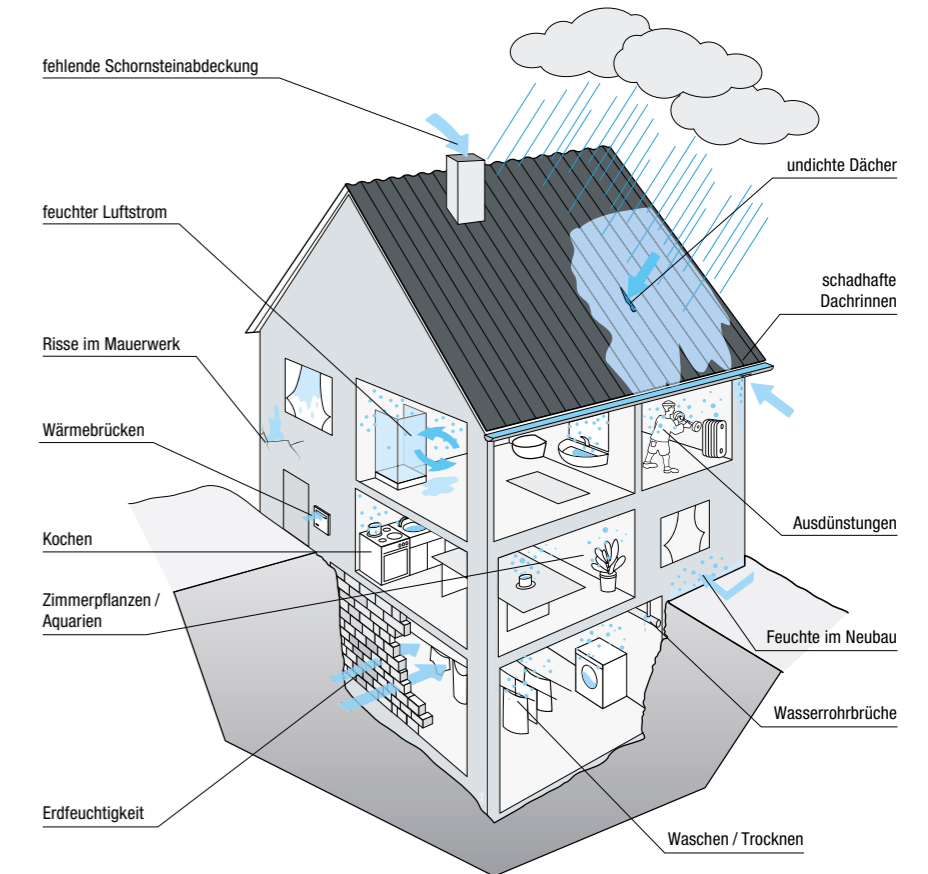
Das Schimmelpilzwachstum im Innenraum wird hauptsächlich durch drei Faktoren bestimmt: Feuchtigkeit, Nährstoffangebot und Temperatur. Schimmelpilze benötigen zum Wachstum eine bestimmte Mindestfeuchte. Dafür genügt eine relative Luftfeuchtigkeit von ungefähr 80 % an der Oberfläche des Materials. Um die Bildung von neuem Schimmel zu vermeiden, müssen die entsprechenden Stellen getrocknet und die Ursachen für die entstandene Feuchtigkeit aufgespürt werden. Es sind jedoch nicht immer Bau- oder Wasserrohrschäden, die die Feuchtigkeit verursachen.

Eine vierköpfige Familie verursacht durch die ganz normale Nutzung des Wohnraumes ca. 10 Liter Flüssigkeit pro Tag. Hinzu kommen die individuellen Lüftungsgewohnheiten, die das Schimmelpilzwachstum fördern können. Allein durch falsches Lüften kann eine Wohnung zur Schimmelpilz-Zuchtstation werden.



Die häufigsten Ursachen

- Wasserrohrbrüche
- Undichte Dächer
- Risse im Mauerwerk
- Wärmebrücken
- Schadhafte Dachrinnen und Fallrohre
- Falsches oder nicht ausreichendes Heizen und Lüften
- Lückenhafte oder zu geringe Wärmedämmung
- Feuchte im Neubau



So vermeidet man Schimmel



Badezimmer

Im Bad sollte nach dem Duschen das Wasser von Wänden und Boden entfernt und die Fenster im Bad kurzzeitig weit geöffnet werden. Bei fensterlosen Badezimmern ist darauf zu achten, dass die eingebaute Schachtlüftung einwandfrei funktioniert. Dabei empfiehlt sich die Installation einer mechanischen Abzugslüftung.



Küche

In der Küche kann durch einen Dunstabzug mit Abführung der Abluft ins Freie viel Feuchtigkeit aus dem Raum entfernt werden. Ein solcher Abzug ist überdies unter dem Gesichtspunkt der Abführung von Kochdünsten und – beim Kochen mit Gas – von Verbrennungsgasen sinnvoll. Dunstabzugshauben mit Umluftführung sind zur Verringerung der Luftfeuchtigkeit in der Küche nicht geeignet.

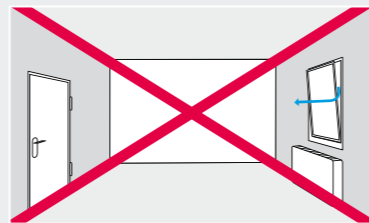
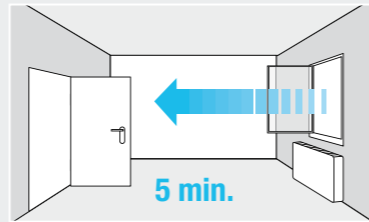
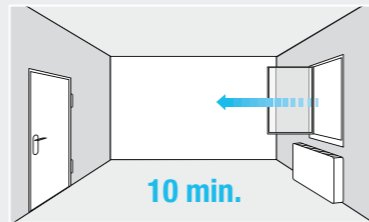


Schlafzimmer

Weniger beheizte Räume wie Schlafzimmer sollten nicht mittels warmer Luft aus anderen Räumen aufgewärmt werden. Im kälteren Raum kann es sonst an Wänden oder Fensterscheiben zu Tauwasserbildung kommen. Bei Nutzung des wenig beheizten Schlafzimmers sollte durch gute Lüftung morgens nach dem Aufstehen für die Abfuhr von Feuchtigkeit gesorgt werden. Bei Abwesenheit der Bewohner sollten die Innentüren offen gehalten werden, damit sich evtl. noch vorhandene Feuchte gleichmäßig verteilen kann.

So lüften Sie richtig:

- Lüftung nach Bedarf
- Keine Dauerkipp Lüftung
- Mindestlüftzeit 5 Minuten
- Lüften mit Lüftungsanlage
- Wärmeschutz gegen Kondenswasserbildung
- Dunstabzugshauben
- Entlüftung für Nassräume
- Keine Wäsche im Innenraum trocknen



Zur Verringerung der Feuchte im Raum sollte vorzugsweise mehrmals täglich eine kurze Stoßlüftung (5–10 Minuten bei weit geöffnetem Fenster) erfolgen.



Schutzmaßnahmen

- Schimmelpilze nicht mit bloßen Händen berühren
- Mundschutz verwenden
- Schutzbrille tragen
- Schimmel nicht trocken abwischen
- Nach Beendigung der Sanierung duschen und Kleidung waschen

Kampf dem Schimmel

Jede Schimmelpilzsanierung beginnt mit der Ursachenbehebung. Ist diese lokalisiert und behoben, beginnt die Sanierung der befallenen Fläche.

Falls nicht sofort mit Sanierungsmaßnahmen begonnen werden kann, ist zu prüfen, ob die befallenen Stellen übergangsweise gereinigt und desinfiziert werden können. Durch gezieltes Lüften und Heizen kann die Luftfeuchtigkeit im Raum reduziert und ein weiteres Schimmelpilzwachstum eingeschränkt werden. Diese Maßnahme ist jedoch nur dann sinnvoll, wenn zuvor bereits vorhandene Schimmelpilzsporen entfernt worden sind, um hohe Konzentrationen in der Raumluft sowie die Entstehung von Sekundärquellen zu vermeiden.

Schimmelwachstum vorbeugen

Durch vermehrtes Lüften und Heizen sowie durch ein Abrücken der Möbel von Außenwänden (ca. 10 cm Abstand) kann die Gefahr von Taupunktunterschreitungen an schwer zugänglichen Stellen verringert und damit einem weiteren Schimmelpilzwachstum vorgebeugt werden. Auch diese Maßnahme ist nur sinnvoll, wenn zuvor bereits vorhandene Schimmelpilzsporen entfernt worden sind. Grundvoraussetzung für den Erfolg einer Sanierung ist die Beseitigung der Ursachen, die zu dem Auftreten des Schimmelpilzwachstums geführt haben. Bauseitige Schäden sind zu beheben und die Raumnutzer darüber aufzuklären, wie in Zukunft ein Schimmelpilzwachstum vermieden werden kann.

Der Sanierungsaufwand sollte dem Ausmaß des Schadens und der Art der Raumnutzung angepasst werden. Dabei spielen u.a. folgende Gesichtspunkte eine Rolle:

- Größe der befallenen Fläche
- Stärke des Befalls (einzelne Flecken oder „dicker“ Schimmelpilzbelag)
- Tiefe des Befalls (oberflächlich oder auch in tieferen Schichten)
- Vorkommende Schimmelpilzarten (wichtig für das Allergie- und Infektionsrisiko; manche Schimmelpilzarten bilden giftige Toxine)
- Art der befallenen Materialien (auf raumseitig, rasch ausbaubaren Materialien oder im Mauerwerk)
- Art der Nutzung (Lagerraum, Wohnraum, Kindergarten, Krankenhaus)

Mit Hilfe dieser Kriterien ist mit Sachverstand eine Gesamteinschätzung vorzunehmen. Anschließend sind die sich daraus abzuleitenden Schutzmaßnahmen bei der Sanierung zu formulieren.



3M Feinstaubmaske „9332“

- Faltpar mit Ausatemventil
- Zum Schutz vor giftigen und krebserregenden Feinstäuben
- Beim Schleifen von chromhaltigem Rostschutz, Zink und Edelstahl
- Bei der Verarbeitung von Asbest, Glas- und Mineralfasern

Artikel-Nr.: 4014-001251



Vollsicht-Schutzbrille LeMans

- Ausgeklügeltes Be-/Entlüftungssystem
- Beschlagfreie Polycarbonatscheibe
- Extrem großes Sichtfeld
- Hoher Tragekomfort durch verstellbares Kopfband
- Abdichtender Sitz
- Auch für Brillenträger geeignet

Artikel-Nr.: 4086-019560



Überziehschuh „Tyvek“

- Mit Gummizug
- Ca. 38 cm hoch

Artikel-Nr.: 4086-004880



Handschuh „Ultra-Nitril“

- Mit hohem Schutzlevel gegenüber Lösungsmittel, Abrieb und Durchstich
- Innen velourisiert
- Länge: ca. 32 cm, Stärke: 0,38 mm
- Größe 9 – 9,5

Artikel-Nr.: 4086-011522

Schutzanzug „Tyvek® Classic“

- Schutzklasse: PSA, Kategorie: III, Typ: 5+6
- Kapuze, genähte Nähte
- Verdeckter 2-Wege-Reißverschluss
- Taillengummi
- Gummizug an Arm- und Beinabschluss
- Einsatzgebiete u. a. Asbestentsorgung, Farben- und Oberflächenveredelung
- Größe XL

Artikel-Nr.: 4026-000092



Tipp:

Achten Sie bei der Bekämpfung von Schimmel unbedingt auf den richtigen Arbeitsschutz! Verwenden Sie die hierfür vorgesehenen Arbeitsschutzartikel.

testo Smart Probes 605i Thermo-Hygrometer

- App-gesteuertes Messen der Lufttemperatur und der Luftfeuchtigkeit
- Automatische Berechnung des Taupunktes und der Feuchtepunkttemperatur (Wet Bulb)
- Messdaten-Analyse und -Versand via testo Smart Probes App
- Inklusive Batterie und Kalibrier-Protokoll

Artikel-Nr.: 4086-016443



testo Smart Probes 805i Infrarot-Thermometer

- Wand-, Sicherungs- und Komponententemperaturen von Klimasystemen berührungslos und App-gesteuert messen
- Berührungslose Infrarot-Messung der Oberflächentemperatur
- Einfache Auswahl des Emissionsgrades durch hinterlegte Materialliste
- Bilddokumentation mit Messwerten und Messfleckenmarkierung
- Inklusive Batterie und Kalibrier-Protokoll

Artikel-Nr.: 4086-016442



GANN Hydromette BL Compact B 2

- Elektronischer Baufeuchteindikator zum zerstörungsfreien Messen von Feuchtigkeit in Baustoffen
- Kennlinien für 7 Baustoffsorten
- Akustische Alarmfunktion
- Automatische Kalibrierung
- Speicherung der letzten 5 Messwerte

Artikel-Nr.: 4086-016483





Heylo Kondensations-trockner KT 20

- Max. Entfeuchtungsleistung: 20 l/24 h
- Luftleistung: 131 m³/h
- Leichtläufige Räder
- Stapelbar
- Inklusive Kondensat-förderpumpe

Artikel-Nr.: 4448-000670

Heylo Kondensations-trockner KT 1800

- Max. Entfeuchtungsleistung: 58 l/24 h
- Niedriger Stromverbrauch
- Große, semipneumatische Räder
- Integrierte Kabel- und Schlauch-aufwicklung
- Inklusive Kondensatförderpumpe

Artikel-Nr.: 4448-000007



Heylo Luftreiniger Powerfilter 1400

- Max. Luftleistung: 1.400 m³/h
- Stufenlos regelbar
- MID-Energiezähler
- Sehr leicht und stapelbar
- Flexible Filterbestückung möglich (F9, Hepa, Kohle etc.)

Artikel	Artikel-Nr.
Luftreiniger Powerfilter 1400	4448-000523
Vorfilter G4 Grobstaub	4448-000081
Hauptfilter PF 1400 HEPA H14	4448-000524

Heylo Ventilator FD 4000

- Luftleistung: 3.687 m³/h
- Sehr niedriger Energieverbrauch
- Stufenlos regelbar
- Hochwertiges TPI-Kugellager
- MID-Energiezähler
- Robustes Kunststoffgehäuse, extrem belastbar

Artikel-Nr.: 4448-000556



Caparol Sytilot Bio-Innenfarbe

Hochwertige, hoch diffusionsfähige, schadstoffgeprüfte Innenfarbe auf Silikatbasis nach DIN 18363.

- Für Allergiker geeignet, frei von foggingaktiven Substanzen
- Lösemittel- und weichmacherfrei, konservierungsmittelfrei
- Raumlufthygienisch unbedenklich
- Sehr leichte Verarbeitung, hoch diffusionsfähig

Artikel-Nr.: 1001-000830 (12,5 l)

Passend dazu:



Caparol HaftGrund EG

Remineralisierende, haftvermittelnde Grundbeschichtung für Dispersions- und Dispersions-Silikatbeschichtungen für innen und außen.

- Verkieselungsfähig
- Griffige Grundbeschichtung speziell auf dünnen Gipsspachteln
- Offenzeitverlängernd für Folgeanstriche
- Konservierungsmittelfrei

Artikel-Nr.: 1001-013804 (12,5 l)



Caparol Indeko-W

Matte Innenfarbe mit Langzeit-Schimmel-schutz für hochwertige Sanierungsanstriche.

- Wasserverdünnbar und geruchsaarm
- Diffusionsfähig
- Leicht zu verarbeiten

Artikel-Nr.: 1001-000742 (12,5 l)



Alligator Kieselit-Bio-Mineral LKF

Verarbeitungsfertige Dispersions-Silikat-Innenfarbe nach DIN 18363 für mineralische Untergründe.

- Für Allergiker geeignet, frei von foggingaktiven Substanzen
- Lösemittel- und weichmacherfrei, konservierungsmittelfrei
- Hoch diffusionsfähig
- Für angenehmes Raumklima
- Ideal zur Vlieseinbettung

Artikel-Nr.: 1002-002638 (12,5 l)

Passend dazu:



Alligator Kieselit-Grundierfarbe

Pigmentierte Grundierfarbe auf Silikatbasis für innen und außen, 2:1 mit Wasser zu verdünnen.

- Quarzhaltig
- Hoch diffusionsfähig
- Haftvermittlung auf organischen Altanstrichen
- Für nachfolgende Anstriche auf Silikatbasis im Rahmen der Schimmelsanierung

Artikel-Nr.: 1002-000203 (20 kg)

Tip:

Silikatische Farben, wie z. B. Caparol Bio-Innenfarbe und Alligator Kieselit Bio Mineral LKF, erreichen den Schimmelschutz durch ihre hohe Alkalität. Dieser Effekt ist allerdings kein Garant für einen dauerhaften Schutz vor Schimmelbefall, zumal die Alkalität nach einer gewissen Zeit allmählich abschwächt.

Der beste Schimmelschutzeffekt kann erzeugt werden, wenn die Silikatfarben auf einen mineralischen Putz aufgetragen werden, da hier die Dampfdiffusion am höchsten ist.



Festool Spezialsauger CTH-48 E

- Zulassung für Staubklasse H und Asbeststäube, für krebserzeugende oder krankheitserregende Stäube
- Kompakte Hochleistungsturbine
- Stufenloser Saugkraftregulierung
- Antistatikfunktion
- Fixierung von Systainern über SYS-Dock
- Schlauchdepot, Kabelaufwicklung und Schubbügel
- Behälter-/Filtersackvolumen 48/46 l

Artikel-Nr.: 4013-017054

Lieferumfang: Sicherheits- Filtersack; Saugschlauch glatt Ø 27/32 x 3,5 m-AS/CT; Schlauchdepot; SYS-Dock mit T-LOC Funktion; Kabelaufwicklung; Schubbügel



Festool Renovierfräse RG 80 E-Set SZ RENOFIX

- Kompakt, handlich und leistungsstark durch 1.100 Watt-Motor
- Konstante Drehzahl unter Last durch Leistungselektronik mit Tacho-Generator
- Schutz vor Motorschäden bei Überlastung durch Überwachung der Wicklungstemperatur
- Elektronisch regelbare Drehzahl
- Sichere Führung durch Auflagetisch mit stufenloser Tiefeneinstellung
- Wirkungsvolle Staubabsaugung
- Inklusive Zusatzgriff „Vibrastop“ mit Polyurethanmantel
- Laufruhig und vibrationsarm

Artikel-Nr.: 4013-016107

Lieferumfang: Maschine; Werkzeugkopf SZ-RG 80; Absaughaube; Zusatzhandgriff VIBRASTOP; Innensechskantschlüssel 4; im SYSTAINER SYS 3 T-LOC



Flex Sicherheitssauger mit automatischer Filterabreinigung VCE 44 H AC-Kit

- Max. Leistungsaufnahme: 1.400 Watt
- Max. Volumenstrom: 4.500 l/min
- Max. Unterdruck: 25.000 Pa
- Adapterplatte zur Fixierung von L-BOXXEN und Tanos Systainern auf dem Kopf des Saugers
- Hochleistungsturbine sorgt hohe Saugleistung und hohen Unterdruck
- Behältervolumen: 42 l

Artikel-Nr.: 4021-002059



Flex RETECFLEX RE 14-5 115, Kit Fräskopf Spitz oder eine Diamantscheibe Ihrer Wahl

- Leistungsaufnahme: 1.400 Watt
- Leerlaufdrehzahl: 1.800 – 5.200 min⁻¹
- Max. Schleifkörper-Ø: 115 mm
- Max. Fräskopf-Ø: 80 mm
- Mikroprozessor-Elektronik: Drehzahlvorwahl, Drehzahlkonstanthaltung, Sanftanlauf, Wiederanlaufperre, Überlastungsschutz und Temperaturüberwachung
- 3-fach Wicklungsschutz reduziert den Motorverschleiß

Artikel-Nr.: 4021-000227

Tipp:

Festool und Flex Sauger der Klasse H sind zugelassen für die Bearbeitung von Asbesten und die richtige Wahl für die Sanierung von Schimmelpilzen. Sie sind bestens geeignet für trockene, gesundheitsgefährdende, nicht brennbare Stäube und krebserzeugende Stoffe mit AGW-Werten < 0,1 mg/m³.

Ideal im Einsatz:

- Reinigung
- Absaugen von Asbest, Blei, Keimen und formaldehydhaltigen Stoffen
- Schimmelsanierung
- Arbeiten mit Steinwolle
- Abschleifen von Holzoberflächen mit möglichen Schadstoffen

Staubklasseneinteilung (Staubklassen nach EN 60335-2-69)

Klasse	Geeignet für	Filtermaterial	Entsorgung	Transport
L Staubklasse Light	• Stäube mit MAK-Werten > 1 mg/m ³	Max. Durchlassgrad < 1 %	Ohne Vorschrift	Ohne Vorschrift
M Staubklasse Medium	• Stäube mit MAK-Werten > 0,1 mg/m ³ • Mineralische Stäube • Holzstäube (auch Buche/Eiche)	Max. Durchlassgrad < 0,1 %	Staubarm	Verschlusskappe vorgeschrieben
H Staubklasse High	• Stäube mit MAK-Werten auch < 0,1 mg/m ³ • Krebserzeugende Stäube • Stäube mit Krankheitserregern	Max. Durchlassgrad < 0,005 %	Staubfrei	Verschlusskappe vorgeschrieben

Die jeweils höhere Klasse schließt die niedrigeren Klassen immer mit ein. Beispiel: Ein Sicherheitssauger der Klasse H darf auch für Stäube der Klassen M und L genutzt werden.



Kronen® Schimmel-Desinfektionsspray 437

- Entfernt Schimmel, Moos und Algen
- Für innen und außen geeignet
- Frei von ätzender Chlorbleichlaug
- Geruchsneutral
- Hohe Materialverträglichkeit
- Nicht bleichend

Artikel-Nr.: 1010-002065 (500 ml)



Kronen® Aqua Renofix Antischimmel Renovierfarbe 327

- Weiße Absperrfarbe mit Antischimmelmwirkung
- Ausgezeichnete Isolierfähigkeit
- Schnelle Überarbeitbarkeit
- Sehr gutes Deckvermögen, auch von wasserlöslichen Verschmutzungen
- Weichmacher- und aromatenfrei

Artikel-Nr.: 1010-001999 (12,5 l)

Kronen® Universal Flecken- und Schimmelprofi 125

Spray für schnelle Sanierungen kleiner Flächen in Wohnräumen, Industrie und Gastronomie auf bereits trockenen Wänden.

Artikel-Nr.: 1010-001796 (500 ml)



Pufas Schimmelspray*

Zum schnellen und gründlichen Entfernen von Schimmel, Stockflecken, Algen und Bakterien. Anwendbar auf allen mineralischen Untergründen – wie Putz, Beton, keramischen Fliesen, Ziegeln, u. ä.

- Mit Aktivchlor
- Sofortige Wirkung
- Bleicht und desinfiziert

Artikel-Nr.: 1005-000757 (1,0 l)

* Biozidprodukte vorsichtig verwenden. Vor Gebrauch stets Etikett und Produktinformation lesen.



Pufas Anti-Schimmel Konzentrat Fungizider Farbzusatz*

Sanierkonzentrat mit Langzeitwirkung gegen Schimmel und Algen. Schützt wasserbasierte Produkte wie Dispersions-, Latex-, Siliconharz- und Siloxanfarben, Leim, Dispersionskleber und Tapetenkleister vor Schimmelbefall.

- Auch als Untergrundsanierung geeignet
- Für innen und außen geeignet

Artikel-Nr.: 1005-000159 (250 ml)
1005-000160 (1,0 l)

* Biozidprodukte vorsichtig verwenden. Vor Gebrauch stets Etikett und Produktinformation lesen.



Kronen® Iso-Schimmel-Blocker 428

- Sehr gute Fleckenisolierung, hohes Deckvermögen
- Auch für Untergründe mit Restfeuchte geeignet
- Schimmelprophylaxe durch hohen pH-Wert
- Für den Einsatz in lebensmittelverarbeitenden Bereichen geeignet

Artikel-Nr.: 1010-001878 (2,5 l)

Tipp:

Schimmelsprays dürfen nach dem Auftragen nicht verwischt werden. Das Aufsprühen allein reicht aus, um den Schimmel komplett abzutöten.

Chlorfreie Sprays, wie z. B. von Jaeger, sind mit einer Einwirkungszeit von ca. 2 Stunden zeitintensiver in der Anwendung. Chlorhaltige Sprays hingegen müssen nur max. 30 Minuten einwirken, können aber die Materialien verfärben oder ausbleichen.

Sista S 2500 Schimmelblocker

- Elastischer, neutralvernetzender Silicon-Dichtstoff
- Exzellente Schimmelbeständigkeit
- Universell verträglich mit den meisten Untergründen
- Haftet ohne Primer auf Acrylwannen und Kunststoffoberflächen sowie auf Glas, Emaille, Fliesen, glasierter Keramik
- UV-, alterungs- und witterungsbeständig
- Geeignet für den Einsatz in Reinräumen
- Geruchsneutral

Artikel-Nr.: 1004-001109 (300 ml, weiß)



Capatect Innendämmung – für alle, die ihre Fassade wahren wollen

Manchmal zählen die äußeren Werte. Wie beim Dämmen von denkmalgeschützten Gebäuden mit Fachwerk-, Stuck-, Klinker- oder Natursteinfassaden. Dann geht Schönheit vor. Auch wenn alles für Außendämmung spricht. Aber Caparol sorgt als Spezialist für Wärmedämmung dafür, dass auch bei Baudenkmalern die inneren Messwerte stimmen – mit den perfekt aufeinander abgestimmten Capatect Innendämmsystemen.

Bei vielen alten Gebäuden ohne Dämmung herrscht unbehagliches Innenraumklima, weil es im Winter zu kalt und im Sommer zu warm ist. Nur Fenster und Heizung auszutauschen reicht meistens nicht aus. Eine energetisch Lösung muss geschaffen werden.

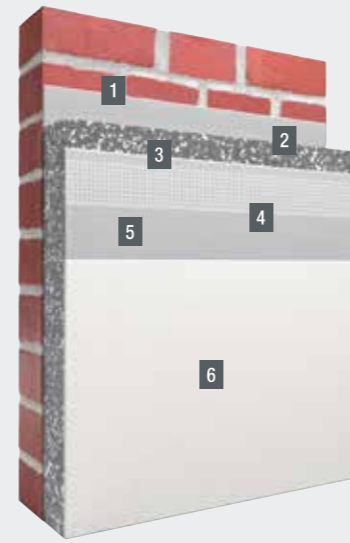
Aber nicht nur bei unzureichender Wärmedämmung, sondern auch bei fehlender Luftkonvektion im Innenraum durch Möbel oder Gardinen vor der Außenwand kann schnell Schimmel entstehen. Das führt häufig zu gesundheitlicher Beeinträchtigung und zu erheblichen Bauschäden. Die Lösung sind die mineralischen Capatect IDSsysteme.

Eine energetisch sinn- und maßvolle Sanierung der Gebäudehülle auf das Niveau des hygienischen Mindestwärmeschutzes mit dem Saniersystem IDS Protect schafft Abhilfe durch eine Erhöhung der Oberflächentemperatur. In Verbindung mit einem alkalischen Beschichtungsaufbau wird über die Porenstruktur der Platten Feuchtigkeit in einer permanenten Gleichverteilung über den Querschnitt egalisiert und sukzessive wieder an die Raumluft abgegeben. Die ehemals feuchte Oberfläche der Außenwand bleibt trocken und unterstützt dauerhaft die Vermeidung von erneutem Schimmelbefall.

Das Ergebnis zahlt sich für alle aus: Die Eigentümer fühlen sich wohler, die Verarbeiter haben ein verlässliches System und der Bauherr profitiert von einem hervorragenden Preis-Leistungs-Verhältnis.



IDS Protect Wandaufbau



1. IDS Meistermörtel
2. IDS Protect Sanierplatte CS
3. IDS Meistermörtel
4. IDS Armierungsgewebe
5. Matador Feinputz
6. Sylitol Bio-Innenfarbe

7 Gründe für die Capatect Innendämmung

1. Behaglich
2. Wirtschaftlich
3. Anwendungssicher
4. Ökologisch
5. Innovativ
6. Schützen
7. Mehrwert



Capatect IDS Protect Sanierplatte CS 30 mm

Mineralische Sanierplatte CS zur Schimmelprävention durch Reduzierung der Feuchtigkeit an der Bauteiloberfläche im System Capatect IDS Protect.

- Formstabil
- Diffusionsoffen und kapillaraktiv
- Feuchtigkeitsregulierend

Artikel-Nr.: 1001-011362



Capatect IDS Armierungsgewebe

Armierungsgewebe für die Capatect IDSsysteme IDS Mineral und IDS Protect zum Einbetten in IDS Meistermörtel.

- Hoch zugfest
- Weichmacherfrei
- Alkalibeständig
- Maschenweite ca. 4 x 4 mm
- 1 x 50 m

Artikel-Nr.: 1001-009742

Capatect IDS Meistermörtel

Mineralischer Klebe- und Armierungsmörtel sowie filzbarer Oberputz für die Capatect Innendämmsysteme IDS Mineral und IDS Protect

- Sehr hohe Wasserdampfdurchlässigkeit
- Sehr gute Haftung
- Hohe Klebekraft auf massiven mineralischen Untergründen
- Leichtgängige Verarbeitung
- Gutes Standvermögen

Artikel-Nr.: 1001-009748 (25 kg)



Histolith Kalkspachtel brillant

Universell einsetzbarer Kalkspachtel zum Abglätten von Wandflächen im Bereich Altbaurenovierung und Baudenkmalpflege.

- Hoch wasserdampfdurchlässig
- Hoch alkalisch
- Nicht brennbar
- Behindert das Wachstum von Schimmelpilzen aufgrund der natürlichen Alkalität
- Konservierungs- und lösemittelfrei, für Allergiker geeignet
- Modellierbar

Artikel-Nr.: 1001-009841 (20 kg)



System Depron

Depron Dämmplatte

Hochwertige Dämmplatte für professionelle Innendämmungen an Wänden, Decken, Heizkörpernischen etc. Bewährt bei der Sanierung von Feuchteschäden.

- Beste Dämmeigenschaften
- Vermindert den Wasserdampfdurchgang und bietet wirksamen Feuchteschutz
- Beugt Schimmelbildung vor
- Lieferbar mit patentierter, tapezierfertiger Haftbrücke
- Erhältlich auch als raumhohe Faltpatte
- Sehr gut geeignet als Wärme- oder Trittschalldämmplatte unter schwimmend verlegten Spanplatten, Fertigparkett oder Laminatböden

Artikel-Nr.: 1024-000004 (6 mm)
1024-000011 (9 mm)



Passend dazu:



Glutolin HS Hartschaumkleber

Dispersionskleber für Dämmplatten wie Depron®, Untertapeten sowie Dekorelemente und Deckenplatten aus Polystyrol-Hartschaum.

- Für innen geeignet
- Lösungsmittel- und weichmacherfrei, weichmacherbeständig
- Hohe Klebkraft

Artikel-Nr.: 1005-000725 (14,0 kg)

System Korff

Korff Superwand DS® Dämmplatte

- Beidseitige Beschichtung mit Aluminium-Dampfsperre und weißem, mineralischen Papier
- Effiziente Wärmedämmung bei minimaler Dicke
- Druckfrei und dennoch superleicht
- Auch für Sanierungsmaßnahmen, da keine Veränderungen an Türen, Fenster usw. erforderlich werden

Artikel-Nr.: 1278-000001 (10 mm)
1278-000002 (20 mm)

In fünf Schritten zur schimmelfreien, warmen Wohnung:

1. Untergrund vorbereiten
2. Platten verkleben
3. Mindestens 5 Tage trocknen lassen
4. Platten verfugen und armieren
5. Superwand nach Wunsch und Vorstellung weiterverarbeitbar



Passend dazu:



Metylan Ovalit S

Vielseitig einsetzbarer, gebrauchsfertiger Wandbelagskleber für schwerste Wandbeläge.

- Perfekt für Korff Superwand DS® Dämmplatte
- Besonders leicht und zügig zu verarbeiten
- Extrem hohe Klebkraft, hohe Füllkraft
- Hohe Anfangshaftung, wasserfest, weichmacherbeständig
- Für innen und außen geeignet
- Für schwerste Wandbeläge aus PVC-Schaum, Polystyrol-Folien und Kork
- Für Dämmstoffe aus Spezial-Vlies, Akustikdämmstoffe
- Für Fliesen aus Keramik und Mosaik im Wandbereich

Artikel-Nr.: 1004-000215 (12,0 kg)

System ERFURT



Klimaplatten ERFURT-KlimaTec KP 1000+/KP 2500+

Die mineralischen Klimaplatten erhöhen die Wandoberflächentemperatur, schaffen ein behagliches Raumklima, beugen Schimmel vor und werden vorrangig bei der Schimmelsanierung eingesetzt.

- Diffusionsoffen
- Einfache und schnelle Verarbeitung
- Vielfältige Gestaltungsmöglichkeiten, z. B. tapezierbar

Artikel-Nr.: 3004-001865 (1000+)
3004-000317 (2500+)



ERFURT-Systemkleber SR 6

- Für innen geeignet
- Hohes Klebe- und Füllvermögen
- Einfach, schnell und sauber zu verarbeiten
- Optimale Haftung zum Untergrund

Artikel-Nr.: 3004-000319 (15,0 kg)



ERFURT-Variovlies M 120

- Objektivlies aus Zellstoff- und Textilfasern
- In Wandklebetechnik verarbeitbar
- PVC- und weichmacherfrei
- Extrem strapazierfähig, rissüberbrückend sowie reiß- und abriebfest
- Diffusionsoffen und feuchtigkeitsregulierend
- Maße: 0,75 x 50 m

Artikel-Nr.: 3004-000237



Metylan NP Power Granulat plus

- Für Allergiker geeignet
- Extrem hohe Klebkraft
- Sehr hohe Anfangshaftung bei guter Korrekturmöglichkeit
- In 10 – 15 Minuten gebrauchsfertig

Artikel-Nr.: 1004-000867 (5,0 kg)

Histolith – mineralische Produkte für wohngesundes Raumklima und Schimmelprävention hoch alkalisch – diffusionsoffen – konservierungsmittelfrei

Schimmelbefall in Wohnräumen ist nach wie vor ein unerfreuliches Thema für alle Beteiligten. Ein drastischer Verlust an Wohnqualität und sogar Gesundheitsschäden können die Folge für die Bewohner sein. Vermieter beklagen die Wertminderung ihrer Wohnimmobilie und anfallende Sanierungskosten. Betroffen sind vor allem Altbauten. Das Malerhandwerk kann bei der Sanierung dieser Gebäude einen wichtigen Beitrag zur Schimmelprävention liefern.

Vor dem Hintergrund des steigenden Interesses für „ökologische“ Bauprodukte werden für die Schimmelprävention zunehmend mineralische Produkte verwendet. Dazu gehören Farben und Putze auf Silikat- oder Kalkbasis. Diese Produkte sind hoch alkalisch und bieten somit einen natürlichen Schimmelschutz. Weiterhin sind sie diffusionsoffen und sorptionsfähig, das heißt, sie stabilisieren den Feuchtegehalt der Raumluft und tragen somit dazu bei, dass ein angenehmes, wohngesundes Raumklima geschaffen wird (nicht zu trocken, nicht zu feucht).



Histolith Armierungsgewebe

Spezielles Glasgewebe zur Herstellung von Armierungsschichten mit Histolith Kalkspachtel Natur und Histolith Feinputz.

- Maschenweite 4 x 4 mm
- Hoch schiebe- und zugfest
- Enthält keine Weichmacher

Artikel-Nr.: 1001-013833 (50 x 1 m, Rolle = 50 m²)



Histolith PremiumSilikat

Die Sol-Silikat Wandfarbe für höchste Ansprüche. Die spezielle Rezeptur aus Kieselsol und Lithiumwasserglas ermöglicht optimale Verarbeitungseigenschaften für ein optimales Anstrichergebnis.

- Hervorragendes Deckvermögen, Klasse 1
- Nassabriebklasse 1
- Universell im Innenbereich einsetzbar

Artikel-Nr.: 1001-013381 (12,5 l)



Histolith LithoSil

Leichtgängige Sol-Silikat Wandfarbe für die Herstellung von stumpfmatten, raumklimatisch vorteilhaften Beschichtungen.

- Hervorragendes Deckvermögen, Klasse 1
- Nassabriebklasse 2
- Große Farbtonvielfalt durch ColorExpress

Artikel-Nr.: 1001-013378 (12,5 l)



Histolith Kalkspachtel Natur

Universell einsetzbarer Kalkspachtel und Kalkglätte mit bauphysikalisch vorteilhaften Eigenschaften.

- Geschmeidig aufzuziehen und abzuglätten
- Bis 10 mm Schichtdicke
- Lange Offenzeit

Artikel-Nr.: 1001-009841 (20 kg)



Histolith Feinputz

Filzbarer Kalk-Feinputz mit besonders ansprechender, feinkörniger Oberfläche.

- Korngröße ca. 0,4 mm
- Bis 10 mm Schichtdicke
- Angenehme Verarbeitung

Artikel-Nr.: 1001-006244 (25 kg)



Histolith Sol-Silikat-Fixativ

Hochwertiges Grundier- und Verdünnungsmittel auf Basis von Kieselsol und Lithiumwasserglas. In Kombination mit den Histolith Sol-Silikat Wandfarben lässt sich eine pigmentierte Grundierung für schwierige Untergründe herstellen.

- Hohe Eindringtiefe
- Gut verfestigend wirksam
- Egalisiert die Saugfähigkeit

Artikel-Nr.: 1001-008199 (10 l)



Histolith Silikatin K10/20

Verarbeitungsfertiger Silikat-Innenputz mit Kratzputzstruktur.

- Robuste, strapazierfähige Oberfläche
- Lieferbare Korngrößen 1,0 und 2,0 mm
- Über Color-Express abtönbar

Artikel-Nr.: K10 | 1001-009605 (25 kg)
K20 | 1001-009606 (25 kg)



Histolith Innenkalk

Mineralische Wandfarbe mit natürlichen Inhaltsstoffen, seit vielen Jahren bestens bewährt.

- Sehr gutes Deckvermögen
- Wischbeständige Oberfläche
- Mit Zusatz von Leinöl

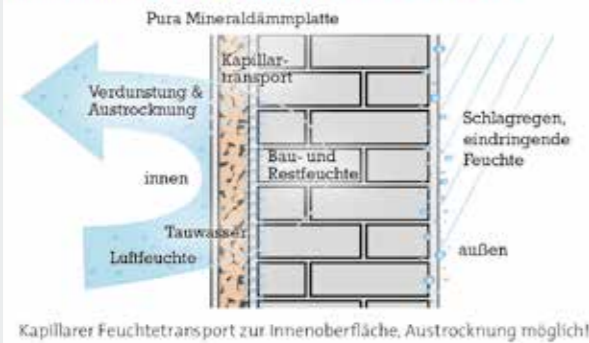
Artikel-Nr.: 1001-006247 (12,5 l)

Pura Innendämmung

Innendämmung – die nachhaltige Alternative für mehr Behaglichkeit

Eine energiesparende Innendämmung bietet eine clevere und lohnende Alternative zur Dämmung von außen. Diese Wärmedämmsysteme sind aus natürlichen Materialien, bieten hervorragenden Feuchteschutz, geringe Wärmeleitfähigkeit und ein ausgezeichnetes Brandschutzverhalten.

Diffusionsoffene, kapillaraktive Innendämmung



redstone Pura Mineraldämmplatte hydrophil

Nicht brennbare, faserfreie, hydrophile Mineraldämmplatte aus natürlichen Rohstoffen zur Innendämmung von Wandflächen.

- Nicht brennbar A1
- Leicht zu bearbeiten
- Wärmeleitfähigkeit 0,040 W/(mK)
- Emissionsarm, wohnbioologisch empfohlen
- Hoch kapillaraktiv und schnelltrocknend

Artikel-Nr.: 1623-000054 | 1623-000055 (+ weitere Maße)

Vivo Schimmelsanierung

Feuchte und Schimmelpilze verhindern und vorbeugen

Zu viel Feuchtigkeit in den Räumen verursacht ein unangenehmes Klima und fördert die Schimmelpilzbildung. Doch feuchte Kälte muss nicht sein: Sanierplatten aus Kalziumsilikat werden sowohl zur Wärmedämmung als auch zur Vorbeugung gegen Innenkondensation und Schimmelpilzbefall eingesetzt.

redstone Vivo Antischimmel-Streichfolie

Naturlatexemulsion zur Bindung und Entfernung loser Schimmelpilzbestandteile und Sporen an Wand- und Deckenflächen.

- Einfacher Auftrag mit Pinsel oder Rolle
- Schnell trocknend
- Haftet an glatten und rauen Oberflächen
- Rückstandsfrei abziehbar

Artikel-Nr.: 1623-000167 (2,5 l)



redstone Vivo Innendämm- und Sanierplatte (Masterclima)

Mineralische Wärmedämmplatte aus zellstoffverstärktem Kalziumsilikat.

- Hohe Alkalität verhindert Schimmelpilzwachstum
- Hohe Diffusionsoffenheit
- Verbessert die Wärmedämmung
- Verhindert die Bildung von Kondenswasser
- Nicht brennbar A1
- Emissionsarm

Artikel-Nr.: 1623-000159 (+ weitere Maße)

Secco Feuchtsanierung

Abdichtungen von innen – nachhaltig, sicher und erfolgreich

Bei Gebäuden werden die häufigsten Feuchte-Probleme durch von außen eindringendes Wasser bzw. von unten aufsteigende Feuchtigkeit in erdberührten Bauteilen und im Fundament ausgelöst. Die Hauptursachen hierfür sind fehlende oder defekte Abdichtungen und Leckagen. Hier bietet sich eine Sanierung von innen an. Dies ist effektiv und der Einsatz teurer Technik erübrigt sich.



redstone Secco Sperrputz

Druckwasserdichter Spezialmörtel für die Innenabdichtung.

- Für Innen- und Außenwände
- Hoch alkalisch
- Für feuchten und salzbelasteten Putzgrund
- Geprüft bis zu einer Wassersäule von 5 m

Artikel-Nr.: 1623-000150 (25 kg)



redstone Secco Entfeuchtungsputz

Diffusionsoffener Putz mit spezieller Mikroporenstruktur zur Entfeuchtung feuchter Bauteile.

- Spezielle Mikroporenstruktur verhindert die Salzeinlagerung und -kristallisation
- Vermeidung von hygroskopischer Feuchte und Salzschäden, wie bei herkömmlichen Sanierputzen
- Überstreichbar

Artikel-Nr.: 1623-000144 (25 kg)



redstone Secco Horizontalsperren-Sticks

Zur drucklosen Herstellung von nachträglichen chemischen Horizontalsperren gegen kapillar aufsteigende Feuchtigkeit in mineralischen Baustoffen – außer Porenbeton.

- Lösemittelfrei
- Diffusionsoffen

Artikel-Nr.: 1623-000196



redstone Secco Horizontalsperre

Zur drucklosen Herstellung von nachträglichen chemischen Horizontalsperren gegen kapillar aufsteigende Feuchtigkeit in mineralischen Baustoffen – außer Porenbeton.

- Eignungsnachweis für chemische Horizontalsperren für einen Durchfeuchtungsgrad DFG 95 (± 5 %)
- Hoher Wirkstoffanteil (ca. 85 %)

Artikel-Nr.: 1623-000149

Zubehör



redstone Silikat-dispersionsgrundierung

Zur Verfestigung und Saugfähigkeitsregulierung von Kalziumsilikatplatten (Vivo Innendämm- und Sanierplatte (Masterclima) und Pura Mineraldämmplatte) und mineralischen Untergründen.

- Hoch alkalisch
- Hoch wasserdampfdurchlässig und stark festigend
- Geruchsarm

Artikel-Nr.: 1623-000015 (5,0 l)
1623-000016 (10,0 l)



redstone Spezialkleber MC

Kleber für die Montage von Vivo Innendämm- und Sanierplatten und Pura Mineraldämmplatten.

- Kapillar leitend
- Hoch alkalisch
- Sehr hohe Klebeaktivität

Artikel-Nr.: 1623-000013 (25 kg)



redstone Spachtelmasse

Gebrauchsfertiger, vergüteter Füll- und Flächenspachtel für die Vivo Innendämm- und Sanierplatte (Masterclima) und die Pura Mineraldämmplatte.

- Diffusionsoffen
- Hoch alkalisch
- Kapillarleitend und spannungsarm

Artikel-Nr.: 1623-000012 (20 kg)

Richtig sanieren bedeutet sparen und wohlfühlen – ohne Schimmel

Um den CO₂-Ausstoß deutlich zu senken, sollen Hausbesitzer massiv in Wärmedämmung investieren. Doch die Skepsis ist groß: Eine Dämmung lasse die Wand nicht mehr atmen, verursache Schimmel und führe zur Algenbildung. Doch stimmt das überhaupt?

Kann eine gedämmte Wand nicht mehr atmen?

Manche Menschen behaupten, dass eine gedämmte Wand nicht mehr atmen kann und man quasi in einer Plastiktüte wohnt. Weder Luft noch Feuchtigkeit können nach draußen, und damit verschlechtert sich das Raumklima.

Grundsätzlich können Wände nicht atmen. Der Luftaustausch erfolgt ausschließlich über die Lüftung. Die Aussage „Die Wände müssen atmen können!“ bezieht sich auf die bauphysikalische Wasserdampfdiffusion. Sie sorgt dafür, dass besonders in der kalten Jahreszeit ein hohes Dampfdruckgefälle von innen nach außen entsteht, was in bestimmten Bauteilschichten durch die Taupunktunterschreitung zu Wasserdampfkondensation führen kann.

Kondensatbildung tritt sehr häufig in unsanierten Altbauten auf und kann zu Beschädigungen des Baumaterials führen. Dies lässt sich durch eine moderne, außenliegende Dämmung vermeiden. Diese hält das Gebäude trocken und warm und schützt es.

Werden gedämmte Häuser zu dicht?

Fugen findet man vor allem an Stellen, an denen Bauteile ohne Abdichtung aneinander stoßen, zum Beispiel bei Fensterlaibungen. Durch diese Fugen strömt unkontrolliert Luft nach außen und nimmt dabei Energie und Feuchtigkeit mit. Im Winter kühlt sich die warme und feuchte Luft auf dem Weg durch die Fuge nach draußen ab. Die abgekühlte Luft kann weniger Feuchtigkeit speichern. Die dadurch erhöhte relative Luftfeuchtigkeit in der Fuge schafft damit ideale Voraussetzungen für Schimmelbildung. Unter Umständen entsteht damit ein unbemerkter Bauschaden, der auch die Raumluft belasten kann. Denn durch die Fugen kann auch Luft von außen nach innen strömen und Schimmelsporen mit in die Wohnung bringen. Die Gebäudehülle sollte also möglichst dicht sein.

Um Schimmelbildung zu vermeiden, ist ein regelmäßiger Luftaustausch durch Fensterlüftung oder eine Lüftungsanlage unerlässlich.



Begünstigt eine Wärmedämmung Schimmel?

Tatsache ist, dass in allen Nutzgebäuden – egal ob gedämmt oder nicht gedämmt – Feuchtigkeit entsteht, die auf irgendeine Weise nach draußen gelangen muss. Wenn dies nicht gelingt, kann sich Schimmel bilden. Für eine Schimmelbildung sind jedoch nicht gedämmte Wände oder neue Wände verantwortlich. Die Entstehung von Schimmel hängt mit den Temperatur- und Feuchtigkeitsverhältnissen zusammen. Erst in einer Umgebung, in der konzentrierte Feuchtigkeit auftritt, finden Schimmelpilze- und sporen an den kühlen Oberflächen optimale Bedingungen zum Wachsen. Selbst bei einer moderaten Luftfeuchtigkeit kann es zu feuchten Wänden kommen, wenn diese kalt sind. Deshalb neigen besonders Flächen, die Wärme schnell nach außen transportieren, zur Schimmelbildung.

Eine äußere Wärmedämmung verringert die Wärmeverluste nach außen sehr stark und erhöht so die Oberflächentemperatur der Innenwände. Somit verringern warme Wände das Risiko der Schimmelbildung erheblich. Ein weiterer positiver Effekt: Die Behaglichkeit im Raum nimmt ebenfalls zu, wenn die Oberflächentemperatur von Wänden, Decken und Fußböden gleichmäßig hoch sind.

Bilden sich auf gedämmten Wänden vermehrt Algen?

Gedämmte Wände werden nicht von innen gewärmt, Regenwasser trocknet also nicht so schnell wie auf ungedämmten Fassaden und Luftfeuchtigkeit kondensiert. Die hässliche Folge: Algenbildung. Doch der grau-grüne Belag ist nicht nur ein optisches Problem, sondern kann sich auch gesundheitsschädlich auswirken. Schimmelsporen wachsen bei Feuchtigkeit prächtig und sie können beim Lüften ins Haus gelangen. Besonders betroffen sind Häuser mit Nord- oder Westausrichtung oder nahe am Wald.

Wie auch sonst beim Thema Dämmung lassen sich auch hier durch sorgfältige Planung Schäden vermeiden. Bei Neubauten können Dachüberstände oder Tropfkanten an den Fensterbänken eine dauerhafte Durchfeuchtung verhindern. Außerdem spielt die Wahl des Putzes eine Rolle. Mineralische Putze trocknen schneller und können Feuchtigkeit gut puffern. Eine Alternative sind kunstharzbeschichtete Systeme, die Wasser einfach ablaufen lassen.

Fazit

Ordnungsgemäß ausgeführte Sanierungsmaßnahmen sind nicht Teil des Schimmelproblems, sondern Teil der Lösung. Vielen Menschen ist nicht bewusst, dass Bauschäden häufig nicht durch gedämmte Wände, sondern durch falsches Lüften entstehen. Deshalb sollten Bewohner nach der Durchführung von Dämmmaßnahmen ihr Lüftungsverhalten entsprechend anpassen. Regelmäßiges Stoßlüften sorgt für einen Luftaustausch und damit für die Abführung von Luftfeuchtigkeit. Wer nun denkt, das Lüften die Heizkosten steigert, liegt auch hier falsch, denn die frische, trockene Luft von draußen erwärmt sich schneller und leichter als feuchte.

Quelle: Verbraucherzentrale Rheinland Pfalz – Energieberatung

