



SoloTower

Der SoloTower von Layher ist das kleine Fahrgerüst, das schnell, sicher und einfach von nur einer Person bis zu einer Arbeitshöhe von 6,15 m aufgebaut werden kann.

Aktuelle Vorschriften zur Arbeitssicherheit in der Höhe schränken die Verwendung von Leitern immer mehr ein. Diese Vorschriften gehen für den Unternehmer häufig zu Lasten der Wirtschaftlichkeit. Bisher muss der Unternehmer mit großvolumigen Arbeitsbühnen planen. Ein großer logistischer Aufwand sowie ein erhöhter personeller Aufwand von mindestens zwei Personen sind die Folge.

Dieser wirtschaftliche Mehraufwand wird mit dem SoloTower vermieden.

Der SoloTower kann dank seiner kompakten Maße in allen gängigen Nutzfahrzeugen zum Einsatzort transportiert werden. Transport und Montage erfolgen durchgängig von nur einer Person.



TECHNISCHE DATEN

- ▶ Arbeitshöhe: 6,15 m
- ▶ Fläche Arbeitsbühne: 0,75 x 1,13 m
- ▶ Zulässige Verkehrslast: 2 kN/m² (Gerüstgruppe 3)



Angebot gültig solange Vorrat reicht!

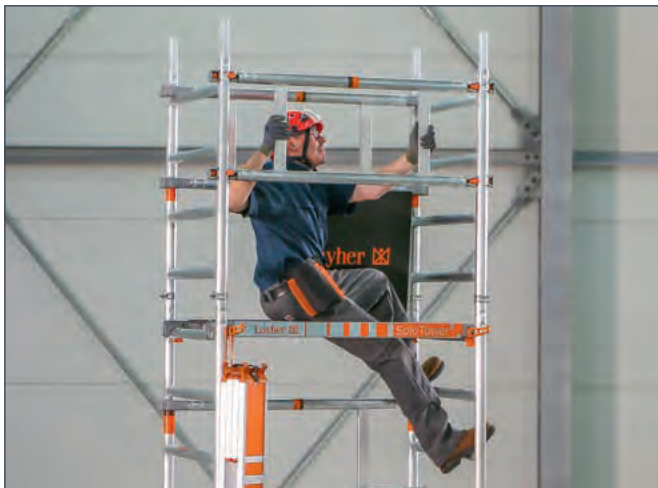
LOGISTIK

Die kompakten Maße aller Bauteile ermöglichen eine wirtschaftliche und effiziente Lager-, Transport- sowie Baustellenlogistik. Aus wenigen Bauteilen kann werkzeuglos ein „Transportwagen“ gebaut werden, in dem die übrigen Gerüstbauteile schnell und ergonomisch an den Bestimmungsort gebracht werden können. Der „Transportwagen“ passt durch jede gängige Türe.



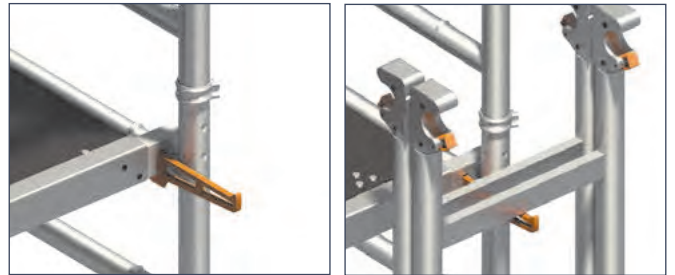
SICHERER AUF- UND ABBAU

Durch die vorgegebene Auf- und Abbaufolge des SoloTowers mittels 3-T-Methode (Through The Trapdoor ▶ In der Durchstiegs Luke sitzend) befindet sich der Anwender mit Betreten der nächsthöheren Plattform aufgrund vormontierter Doppelgeländer bereits im gesicherten Bereich und erfüllt so geltende Vorschriften zur Arbeitssicherheit in Industrie und Handwerk.



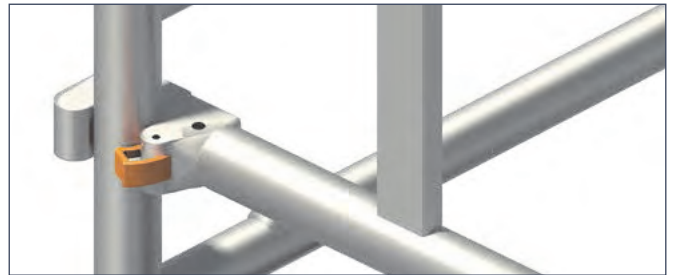
1-PERSONEN-MONTAGE

Leichte, handliche und kompakte Bauteile aus Aluminium in Kombination mit dem SoloTower-Montagehaken ermöglichen die einfache Mitnahme der einzelnen Bauteile von Ebene zu Ebene und somit einen effizienten sowie wirtschaftlichen Auf- und Abbau durch lediglich eine Person.



WERKZEUGLOSE MONTAGE

Die bewährte Layher Verbindungstechnik mittels Einrastklaue ermöglicht die gewohnt werkzeuglose, schnelle und einfache Montage der robusten Bauteile aus Aluminium. Layher Fahrgerüst-Bauteile stehen zugleich für Langlebigkeit und Stabilität.



KLAPPBARER BORDBRETTKRANZ

Die Stirn- und Längsbordbretter aus Aluminium sind bereits zu einem klappbaren Bordbrettkranz vormontiert. So können diese mit nur wenigen Handgriffen auseinander- und zusammengefaltet und somit an der Plattform schnell und einfach montiert werden.



IHRE VORTEILE AUF EINEN BLICK

- ▶ Wirtschaftliche, effiziente und ergonomische Lager-, Transport- sowie Baustellenlogistik aufgrund kompakter Maße aller Bauteile.
- ▶ Sicheres Betreten einer nächsthöheren Plattform aufgrund vormontierter Doppelgeländer mittels 3-T-Methode.
- ▶ Sicherer Auf- und Abbau durch nur eine Person aufgrund Mitnahme der kompakten Bauteile von Ebene zu Ebene mittels SoloTower-Montagehaken.
- ▶ Werkzeuglose, schnelle und einfache Montage durch bewährte Layher Verbindungstechnik mittels Einrastklaue.
- ▶ Vormontierte Stirn- und Längsbordbretter aus Aluminium zu einem Bordbrettkranz ermöglichen die schnelle Montage an der Plattform.
- ▶ Konstruktion nach europäischer Norm für fahrbare Arbeitsbühnen DIN EN 1004, für höchste Qualität und Sicherheit.

Angebot gültig solange Vorrat reicht!

TELESKOPIERBARE GERÜSTSTÜTZEN

Schnell und einfach montierbare Gerüststützen gewährleisten den sicheren Stand des SoloTowers auch auf unebenem Untergrund.



LENKROLLEN

Robuste Lenkrollen für gute Manöviereigenschaften und ruhigen Stand bei der Arbeit. Die Stahlspindeln sorgen für einen einfachen und präzisen Höhenausgleich und leiten die Lasten zentrisch in die arretierte Rolle ab. Dadurch wird die Standfestigkeit erhöht, sodass der Nutzer effizient arbeiten kann.



QUALITÄT UND SICHERHEIT

Der SoloTower ist nach den Vorgaben der europäischen Norm für fahrbare Arbeitsbühnen DIN EN 1004, konstruiert und gewährleistet somit höchste Qualität und Sicherheit.

WIRTSCHAFTLICHKEIT

Die Standleitern des SoloTowers finden dank des Layher Baukastensystems auch bei den bewährten Fahrgerüsten Zifa, Uni Standard und Uni Leicht Verwendung.



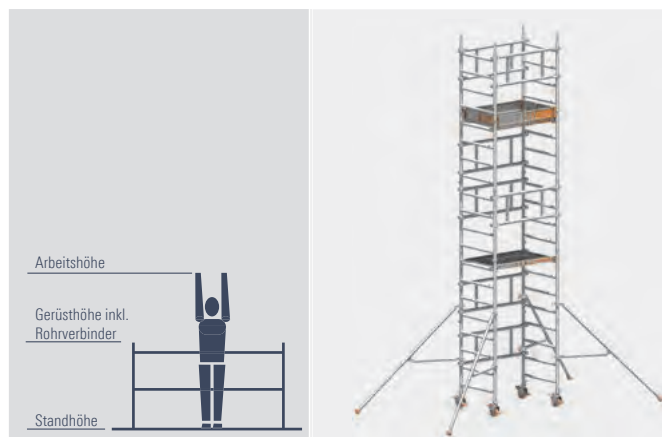
Standleiter 75/4 | Art.-Nr. 1297.004
Auch verwendbar für Zifa, Uni Standard und Uni Leicht.

**Angebot gültig solange
Vorrat reicht!**

**2180,- €/Stk
zzgl. MwSt.**

Lieferbar ab 01.04.2019!

Art.-Nr.: 4056-001894



Gerüsttyp	1600104
Arbeitshöhe [m]	6,15
Gerüsthöhe [m]	5,37
Standhöhe [m]	4,15
Gewicht [kg] (ohne Ballast)	167,6
Preis [€] (ohne Ballast)	3.313,20
Ballastierung	
In geschlossenen Räumen	
Aufbau mittig	0
Aufbau seitlich	L10 R0
Aufbau seitlich mit Wandabstützung	0
Im Freien	
Aufbau mittig	0
Aufbau seitlich	L10 R0
Aufbau seitlich mit Wandabstützung	0



Angebot gültig solange Vorrat reicht!